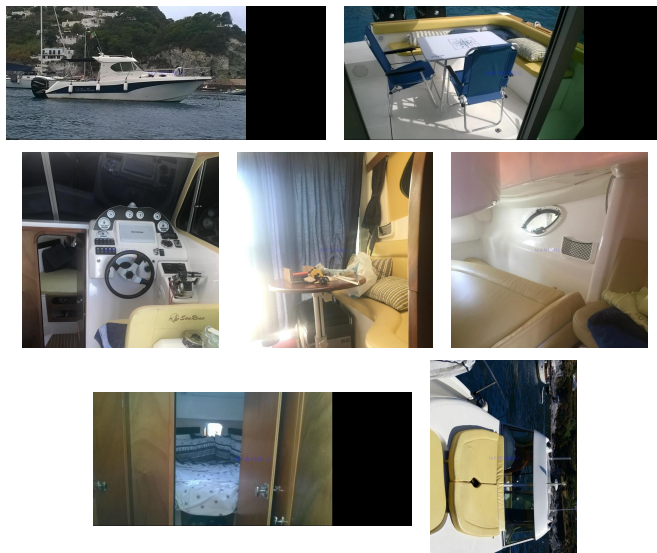


RIATLANTE Industri Nautica - LDA San Remo 9.30 Fisher

Id Barca:	4634
Tipologia:	Open
Stato:	Usata
Cantiere:	RIATLANTE Industri Nautica - LDA
Modello:	San Remo 9.30 Fisher
Anno Costruzione:	2009
Anno Immatricolazione:	--
Visibilità:	Toscana
Bandiera:	Natante
Progettista:	--
Materiale Scafo:	Vetroresina
Velocità Max:	30 nodi
Velocità Crociera:	24 nodi



Omologazione e dotazioni di sicurezza

Omologazione:	Cat.B: D'altura entro 20 miglia Con marchio CE
Dot. sicurezza:	Non comunicato
RINA:	--

Dimensione ed interni

Dimensioni:	Lunghezza 9.3 m; Larghezza 2.99 m; Pescaggio 0.6 m; 5050 Kg
Interni:	2 cabine; 1 bagno; dinette
Descrizione:	Cabina di prua - cabina di poppa - bagno -

Propulsione

Motore:	Mercury Verado, 2 x 225 hp, Benzina
Ore Moto:	380
Serbatoio:	300 lt
Descrizione Motore:	--

Accessori / Logistica

Servizi:	3 Batterie; Tensione: 12 - 220; Carica Batterie; Cucina; Frigo
Descrizione Servizi:	stereo cd - impianto TV -
Acqua:	Serbatoio: 120 lt; Autoclave; Doccia interna; Doccia esterna
Accessori:	Vhf; Gps; Eco; Chart plotter; Salpa ancore elettrico
Descrizione Accessori:	Tendalino - cucineria completa -

Prezzo

Prezzo:	€ 92,000
Note:	Ottime condizioni generali - poche ore di moto -

Note Contrattuali

Dati ritenuti corretti ma non contrattuali - Commissioni di agenzia da entrambe le parti . Non operiamo come mediatori marittimi ma con mandato a vendere o consulenza all'acquisto. Gli acquirenti hanno il diritto di sottoporre l'imbarcazione ad una perizia a loro spese.