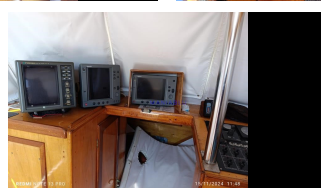
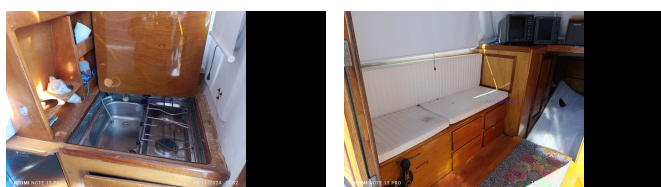
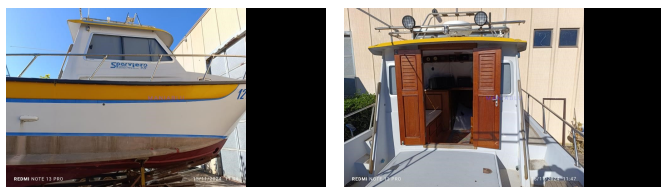


Cantiere Navale Simeone e Cheli Sparviero 9.20

Id Barca:	4639
Tipologia:	Fisherman
Stato:	Usata
Cantiere:	Cantiere Navale Simeone e Cheli
Modello:	Sparviero 9.20
Anno Costruzione:	1998
Anno Immatricolazione:	1998
Visibilità:	Toscana
Bandiera:	Italiana
Progettista:	--
Materiale Scafo:	Vetroresina
Velocità Max:	28 nodi
Velocità Crociera:	22 nodi



Omologazione e dotazioni di sicurezza

Omologazione:	Cat.B: D'altura entro 20 miglia Con marchio CE
Dot. sicurezza:	Non comunicato
RINA:	--

Dimensione ed interni

Dimensioni:	Lunghezza 9.2 m; Larghezza 2.89 m; Pescaggio 1.05 m
Interni:	1 cabina; 1 bagno; dinette
Descrizione:	cabina di prua - dinette trasformabile - bagno locale separato -

Propulsione

Motore:	IVECO AIFO, 1 x 400 hp, Diesel
Ore Moto:	--
Serbatoio:	--
Descrizione Motore:	MOTORE IVECO AIFO DA 400 CV + MOTORE AUSILIARIO IVECO AIFO DA 80 CV con elica pale abbattibili Elica di Prua - Flaps - 2 serbatoi acciaio resinati -

Accessori / Logistica

Servizi:	4 Batterie; Tensione: 12 - 220; Carica Batterie; Cucina; Frigo
Descrizione Servizi:	--
Acqua:	Autoclave; Boiler; Doccia interna; Doccia esterna
Accessori:	Vhf; Gps; Log; Eco; Radar; Chart plotter; Pilota automatico; Salpa ancore elettrico
Descrizione Accessori:	Vasca del vivo - vasca del pescato - portacanne - vari tendalini - cuciniera esterna - plancetta con scaletta - IPERB

Prezzo

Prezzo:	Trattativa Riservata
Note:	OTTIME CONDIZIONI GENERALI - si valuta offerta - barca per pescaturismo e crociera - unico proprietario - usata breve periodo estivo

Note Contrattuali

Dati ritenuti corretti ma non contrattuali - Commissioni di agenzia da entrambe le parti . Non operiamo come mediatori marittimi ma con mandato a vendere o consulenza all'acquisto. Gli acquirenti hanno il diritto di sottoporre l'imbarcazione ad una perizia a loro spese.
